



ГРУППА КОМПАНИЙ
**ОБЪЕДИНЕННЫЕ
ВОЗМОЖНОСТИ**

ХРАМ ВО ИМЯ БЛАГОРАЗУМНОГО РАЗБОЙНИКА РАХА ДУХОВНО-ПРОСВЕТИТЕЛЬСКИЙ ЦЕНТР ШТРАФНЫХ ВОИНСКИХ ЧАСТЕЙ

СОДЕРЖАНИЕ:

Содержание-----	2
Общая информация-----	3
Архитектурно-художественный образ-----	4
Конструктивный раздел-----	5
Витражи-----	10
Смета-----	12

ОБЩАЯ ИНФОРМАЦИЯ

Храм расположен в городе Санкт-Петербурге на пересечении Витебского и Дунайского проспектов.

- Площадь земельного участка 2056 квадратных метров;

- Площадь застройки 300 квадратных метров, что соответствует максимальной площади застройки данного участка согласно проекту планировки территории.

- Общая площадь объекта 483 кв. м. при максимальной площади 600 кв. м. (согласно требованиям проекта планировки территории).

- Высота объекта 25 метров до яблока, что соответствует максимальной высоте разрешённой проектом планировки территории.

- Площадь храма на отметке 3000 (не включая площадь балкона для хора) составляет 184 кв. м.,

- Полезная площадь для прихожан 95 кв. м, что согласно п.6.6 СП 31-103-99 «Здания, сооружения и комплексы православных храмов» вмещает 380 человек молящихся.

- Балкон для хоров находится на отметке 7.515. Общая площадь балкона 35 кв. м. и включает в себя кабинет настоятеля площадью 8,6 кв. м.

- Площадь подклета составляет 275 кв. м. и включает в себя:

1. Трапезную (площадью 51,75 кв. м.);
2. Кухню (площадью 29,6 кв. м.),

с/у (площадью 3,6 кв. м.);

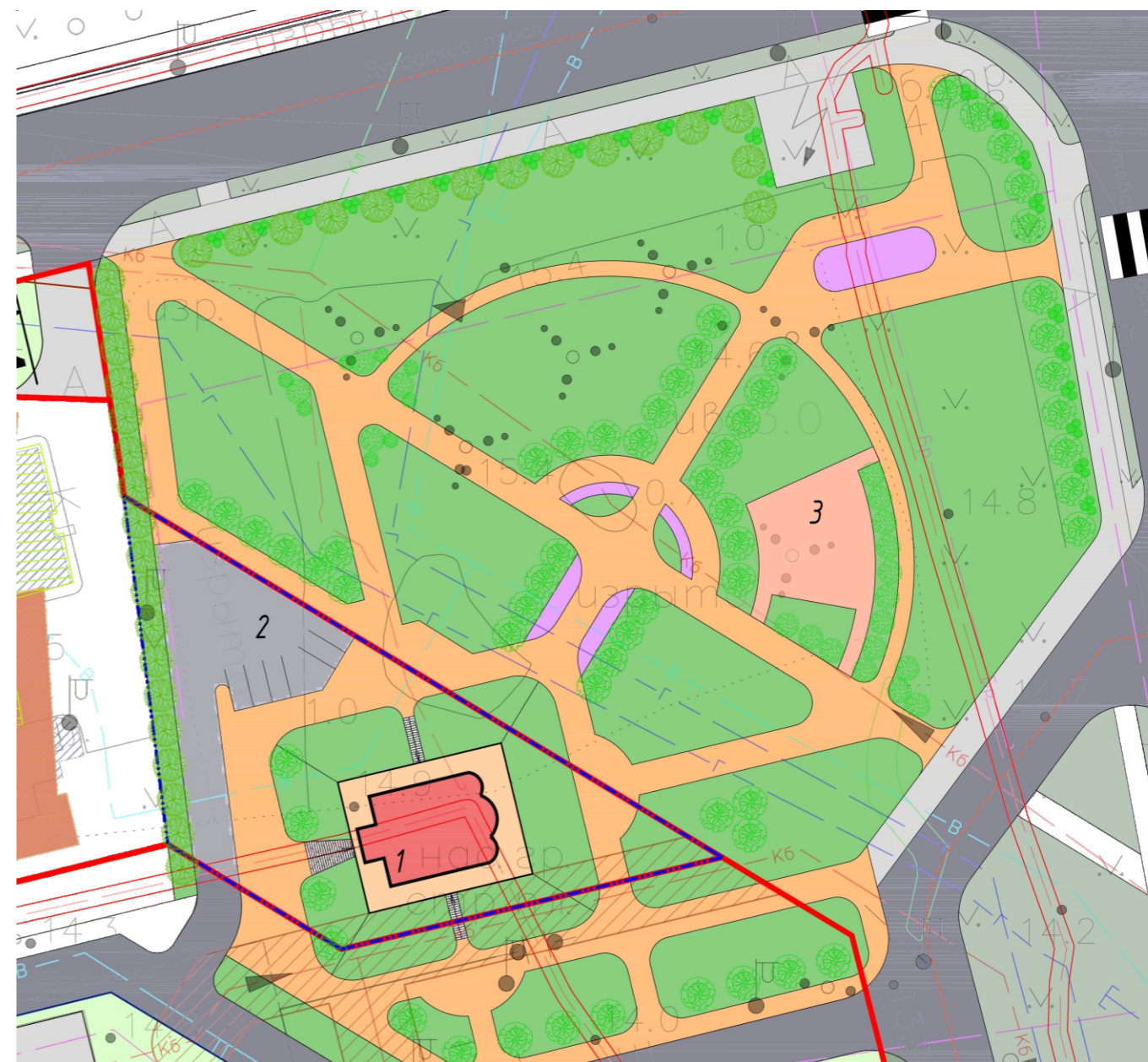
3. Раздевалку (площадью 5,7 кв. м.);

4. Душевую (площадью 2,9 кв. м.), хоз. помещение (площадью 11,4 кв. м.);

5. Крестильную (площадью 27 кв. м.) и общее многофункциональное помещение духовно-просветительского центра штрафных воинских частей (площадью 138,05 кв. м.).

Помещения зонированы в соответствии с расположением несущих конструкций здания, что позволяет их как разделять перегородками, так и объединять по функции.

В помещении имеется как вход через храм, так и два дополнительных выхода с севера и юга, обеспечивающих пожарную эвакуацию.



ЭКСПЛИКАЦИЯ ЗДАНИЙ И СООРУЖЕНИЙ:

1. Храм
2. Автостоянка
3. Детская площадка

ЭКСПЛИКАЦИЯ ПЛОЩАДЕЙ:

- 2056м² - общая площадь участка
- 300м² - площадь застройки
- 483м² - площадь проектируемых бетонных проездов
- 589м² - площадь мощения
- 684м² - площадь газонов



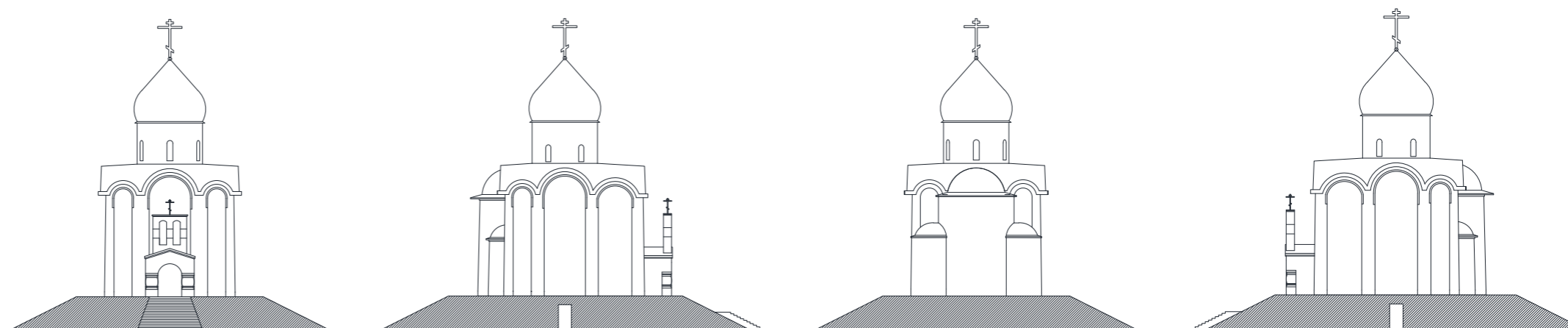
АРХИТЕКТУРНО-ХУДОЖЕСТВЕННЫЙ ОБРАЗ

Архитектурно-художественный образ здания продиктован окружением, состоящим, с одной стороны, из многоэтажной многоквартирной застройки разных эпох, но в целом представляющей стандартный спальный район мегаполиса, с другой стороны, участок примыкает к крупной и загруженной транспортной развязке.

Это дало понимание необходимости создания в этом месте оазиса природы и чистоты, не перегруженного камнем, архитектурными излишествами и так в давящем урбанистическом окружении, понимание, что десятки тысяч людей ежедневно будут видеть храм и получать этим утешение в городских буднях.

Безусловно, на образ повлияло посвящение храма Благоразумному разбойнику Раху: образу сильного и дерзновенного разбойника, в один момент ставшего чистым как ребёнок и смиренным как агнец перед светом любви Спасителя и Господа нашего Иисуса Христа. Это дало уверенность в выборе Новгородской строгой и сильной северной архитектуры, а чистые и не перегруженные формы и серебристый цвет купола подчёркивают воинский аскетизм и детскую чистоту храма. Холм, которым скрывается Подклет символизирует Голгофу, на которой проходит очищение каждый христианин, идущий за Христом, равно как и кающийся разбойник.

Духовно-просветительский центр штрафных воинских частей, диктует образ мемориала тем, о ком не поют песен, но тем, кто искупил грехи перед Родиной, положив жизнь свою за других. Здесь холм олицетворяет братский курган штрафных воинских частей, а храм, воздвигнутый на нём, что жертва их была не напрасна.



КОНСТРУКТИВНЫЙ РАЗДЕЛ

Фундамент предполагается свайный. Сваи буроналивные $d=150-250$ мм, L примерно 12м. Количество свай ориентировочно 40 шт, Сваи объединены железобетонными ростверками. Свайные ростверки расположены под несущими стенами и колоннами здания.

Выполняется подготовка под фундамент:

- слой песка 200 мм
- слой щебня 150 мм
- слой тощего бетона –бетон В15.
- по тощому бетону выполняется слой гидроизоляции –один слой ХПП-3

Фундаментная плита из монолитного железобетона.

Колонны 400х400 мм.

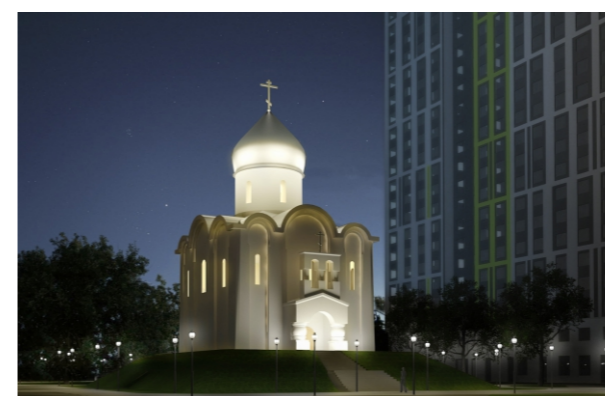
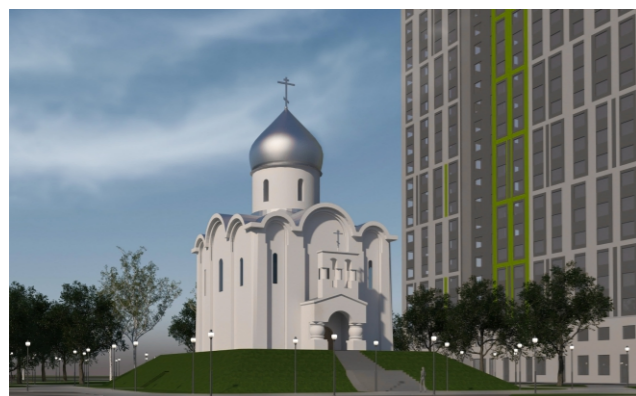
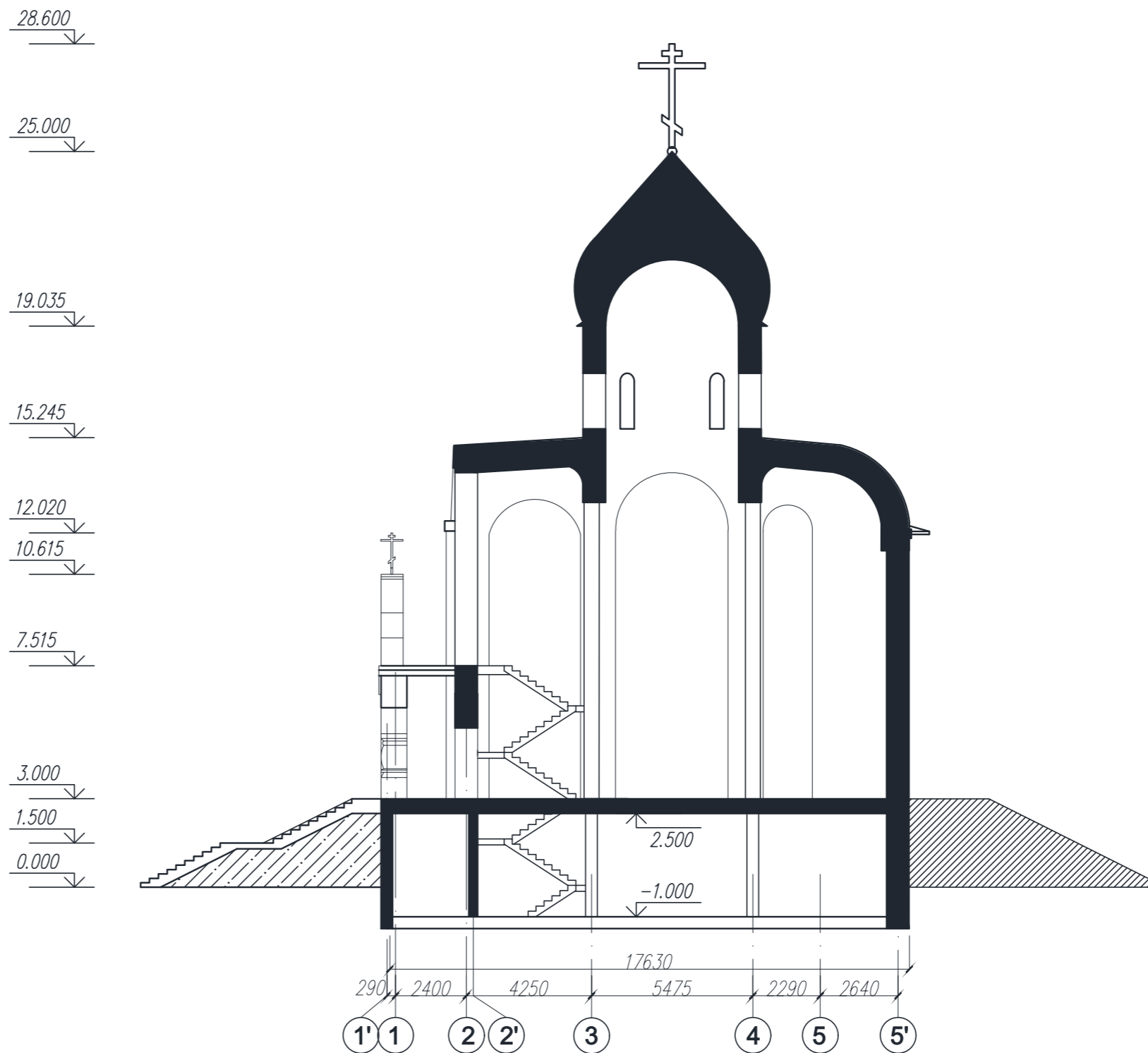
Стены и плита перекрытия подклета из монолитного железобетона.

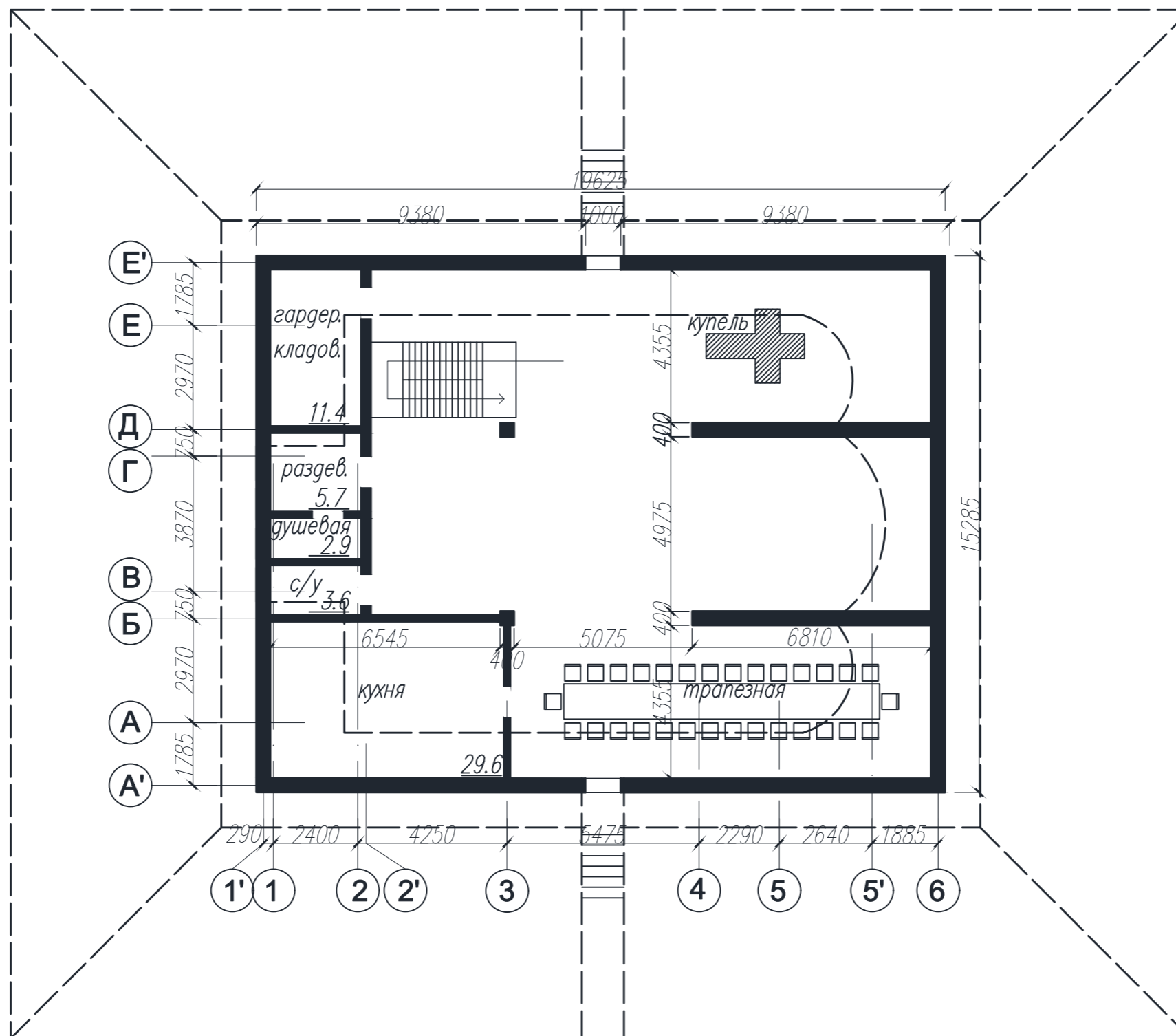
Стены подклета гидроизолируются одним слоем ХПП-3 и утепляются пеноплексом толщиной 50 мм.

Стены и своды здания кирпичные, внутренние колонны железобетонные, сечением 400х400 мм.

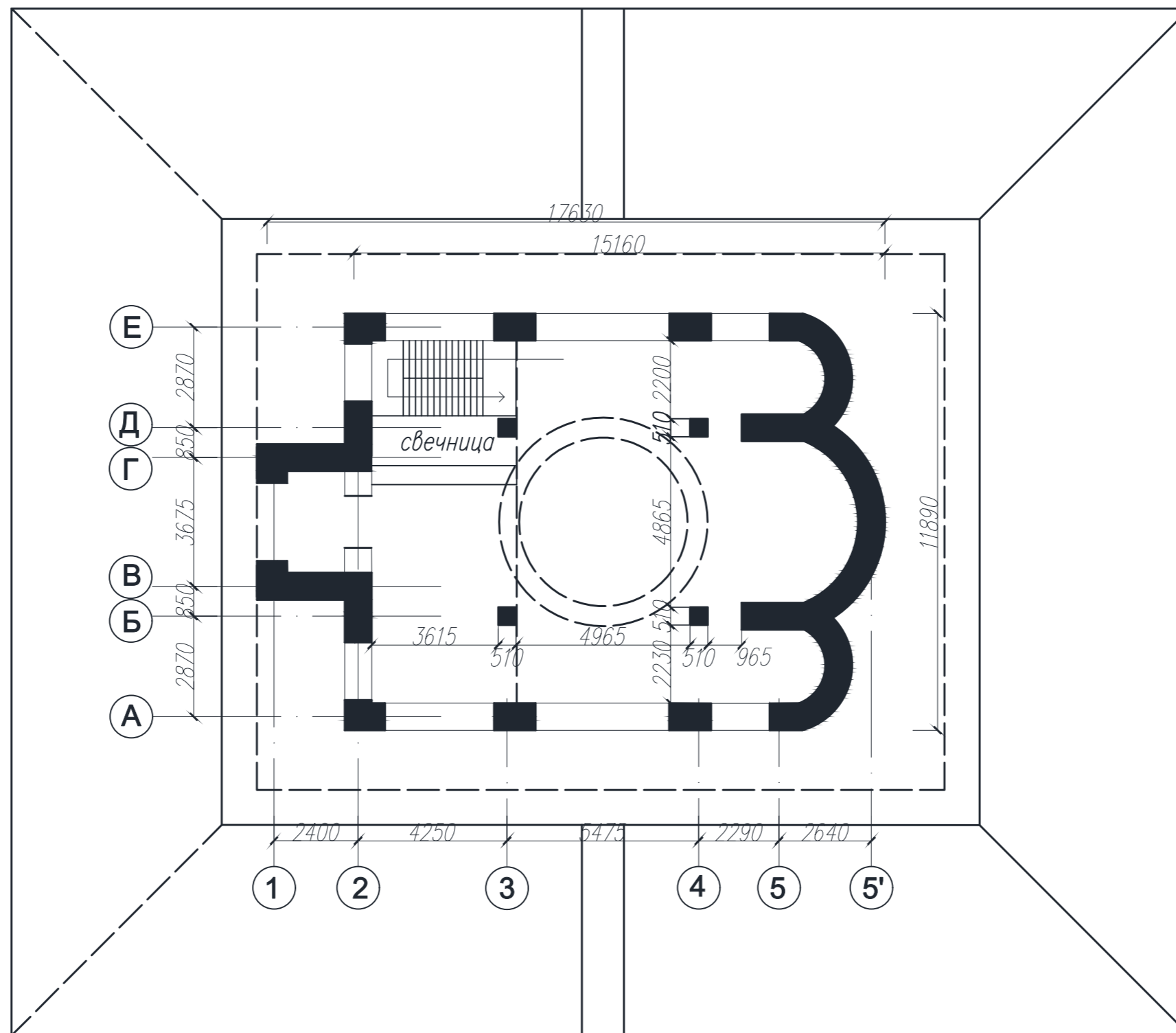
Организуется искусственный холм, территория благоустраивается.

По периметру фундаментов и технического помещения выполняется утепленная отмостка.

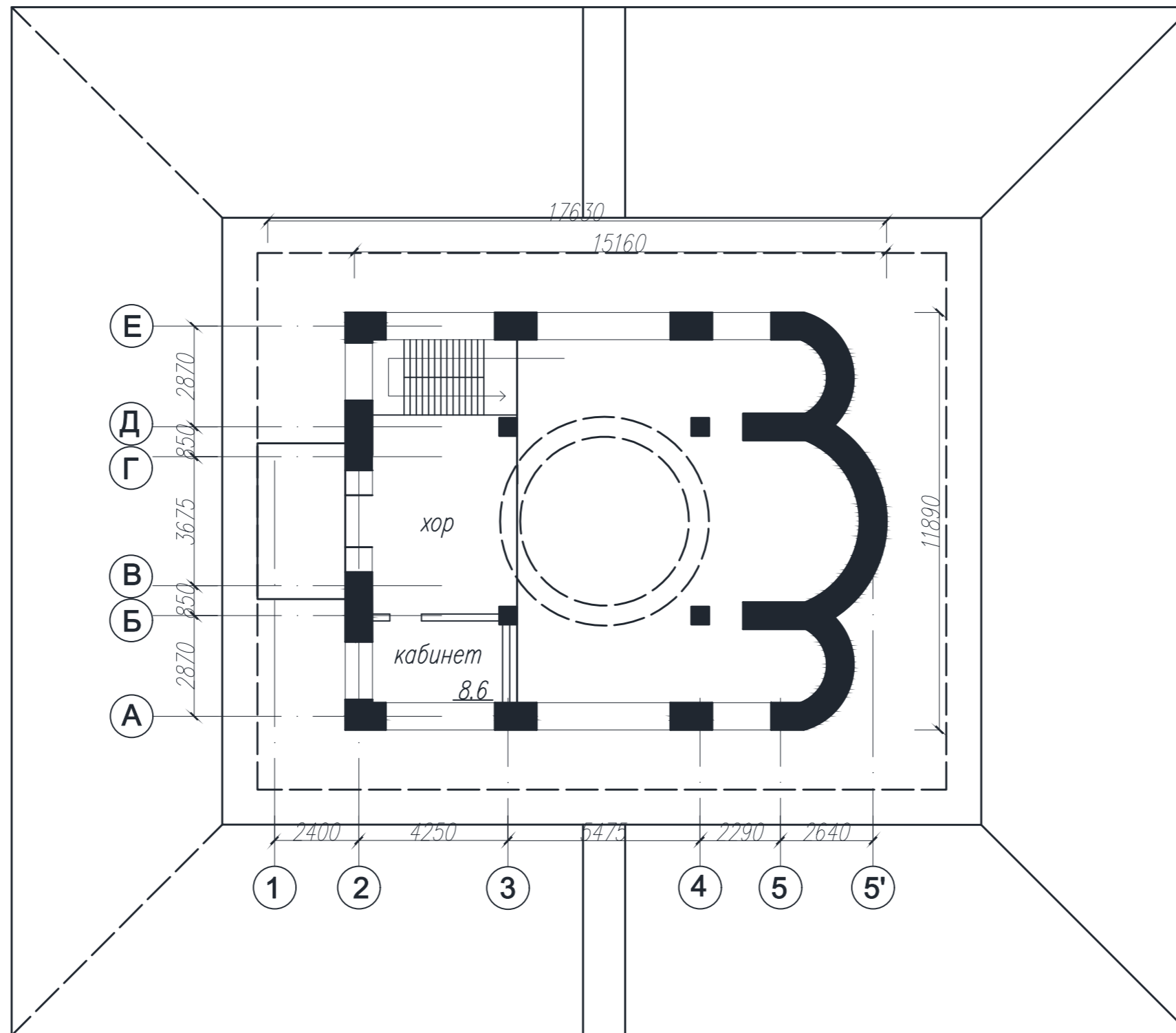




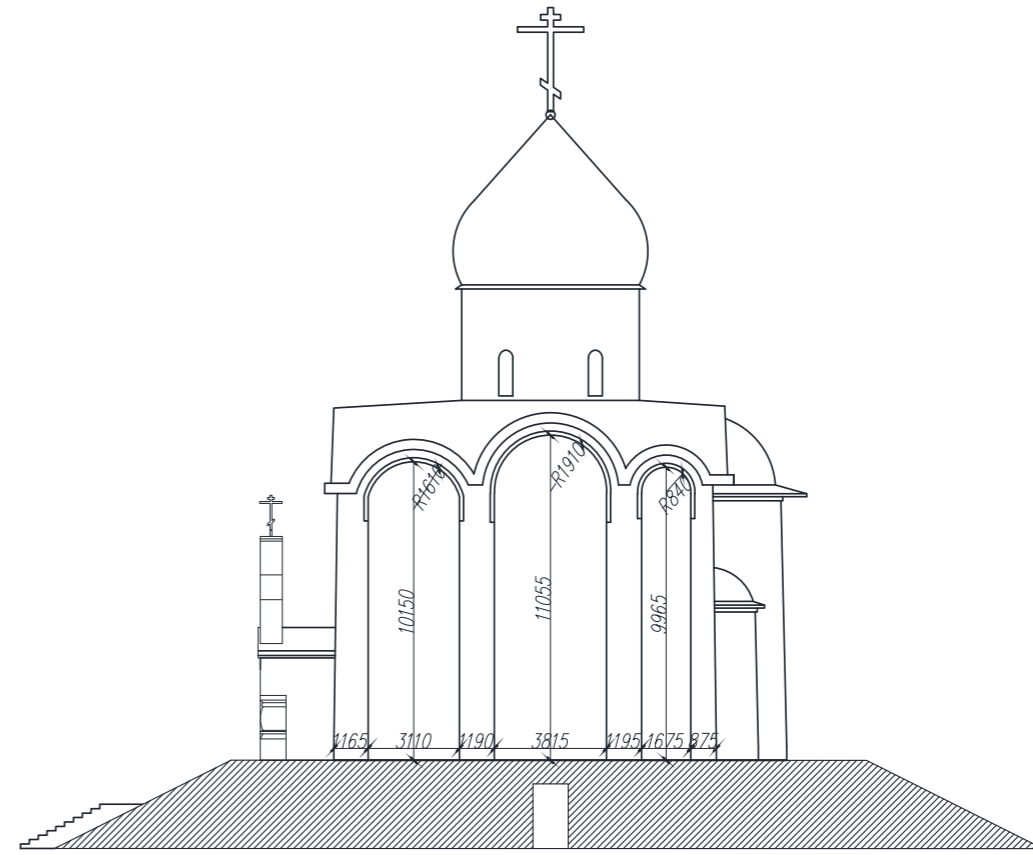
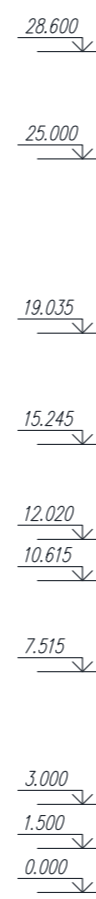
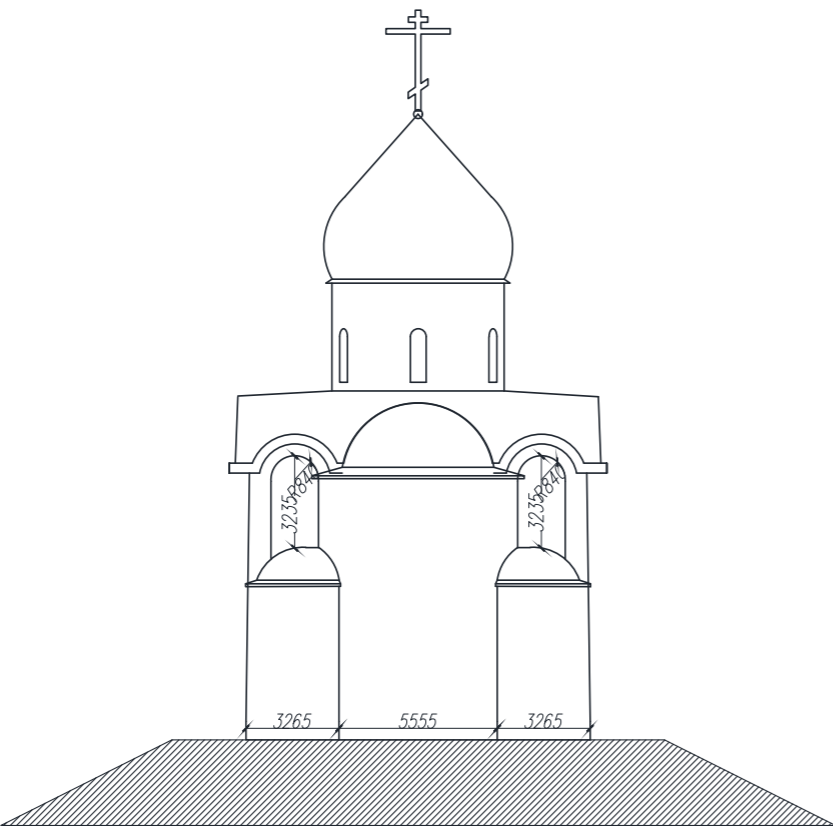
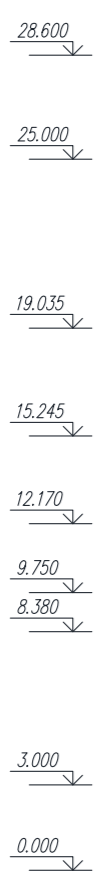
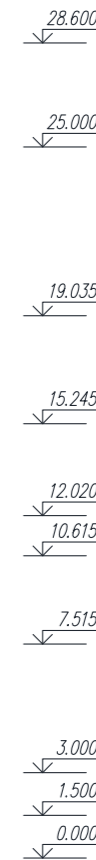
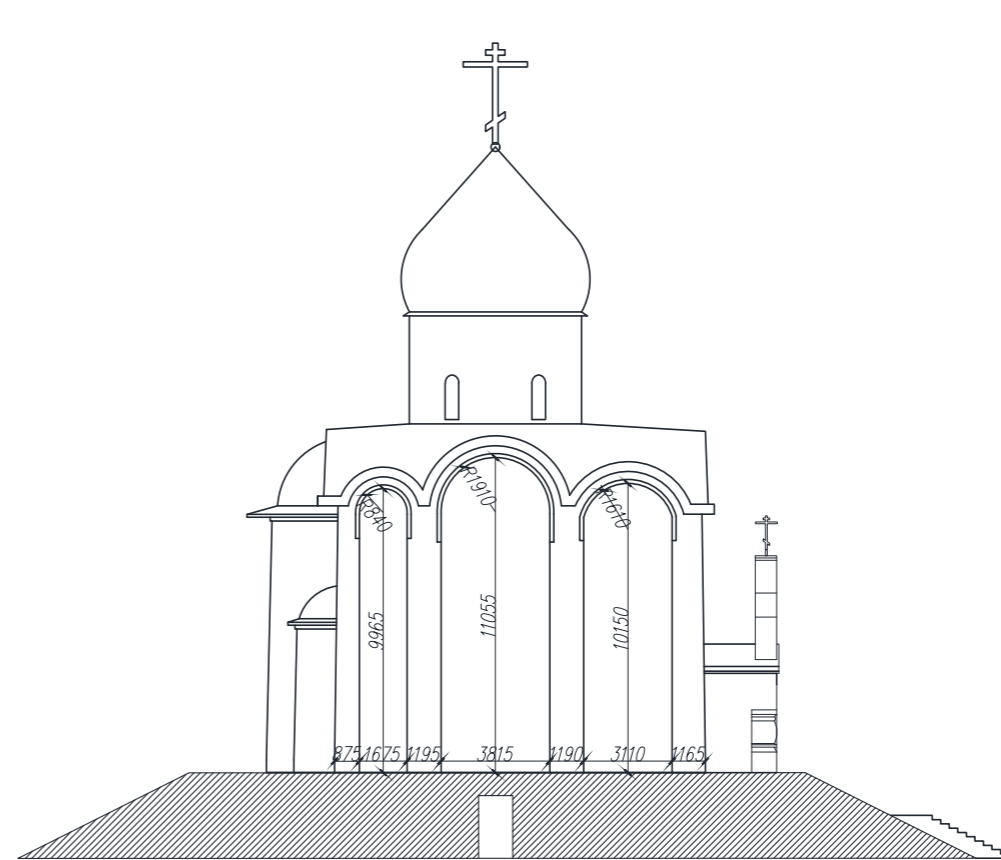
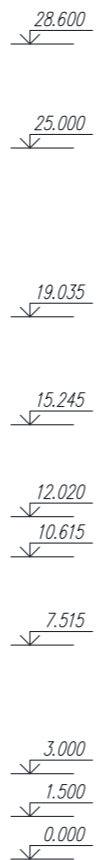
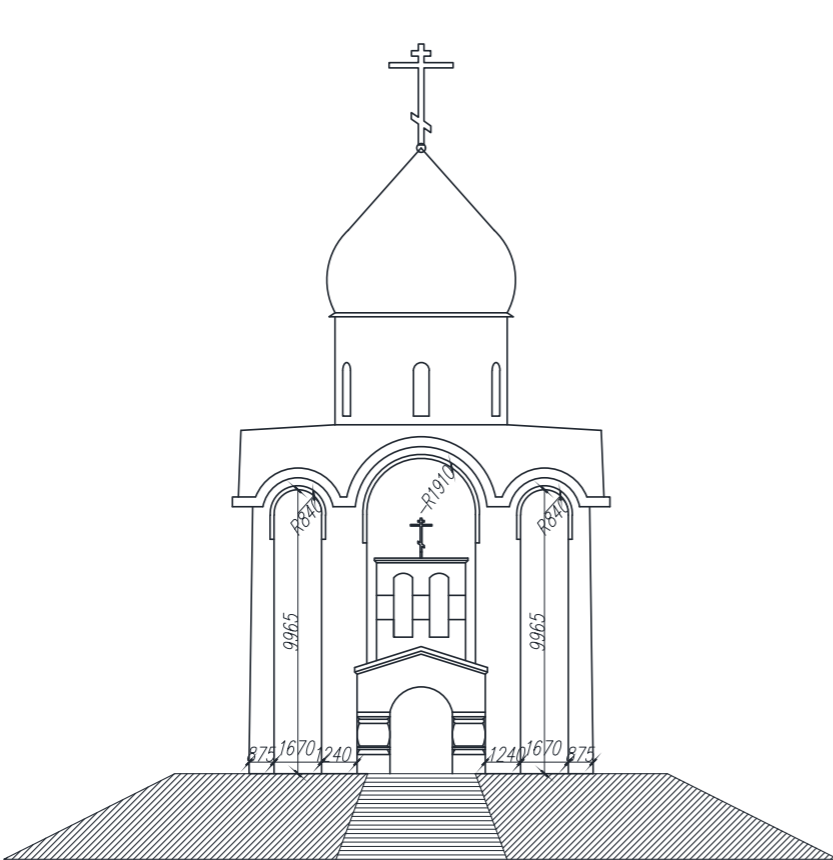
ПЛАН НА ОТМЕТКЕ -1.000мм



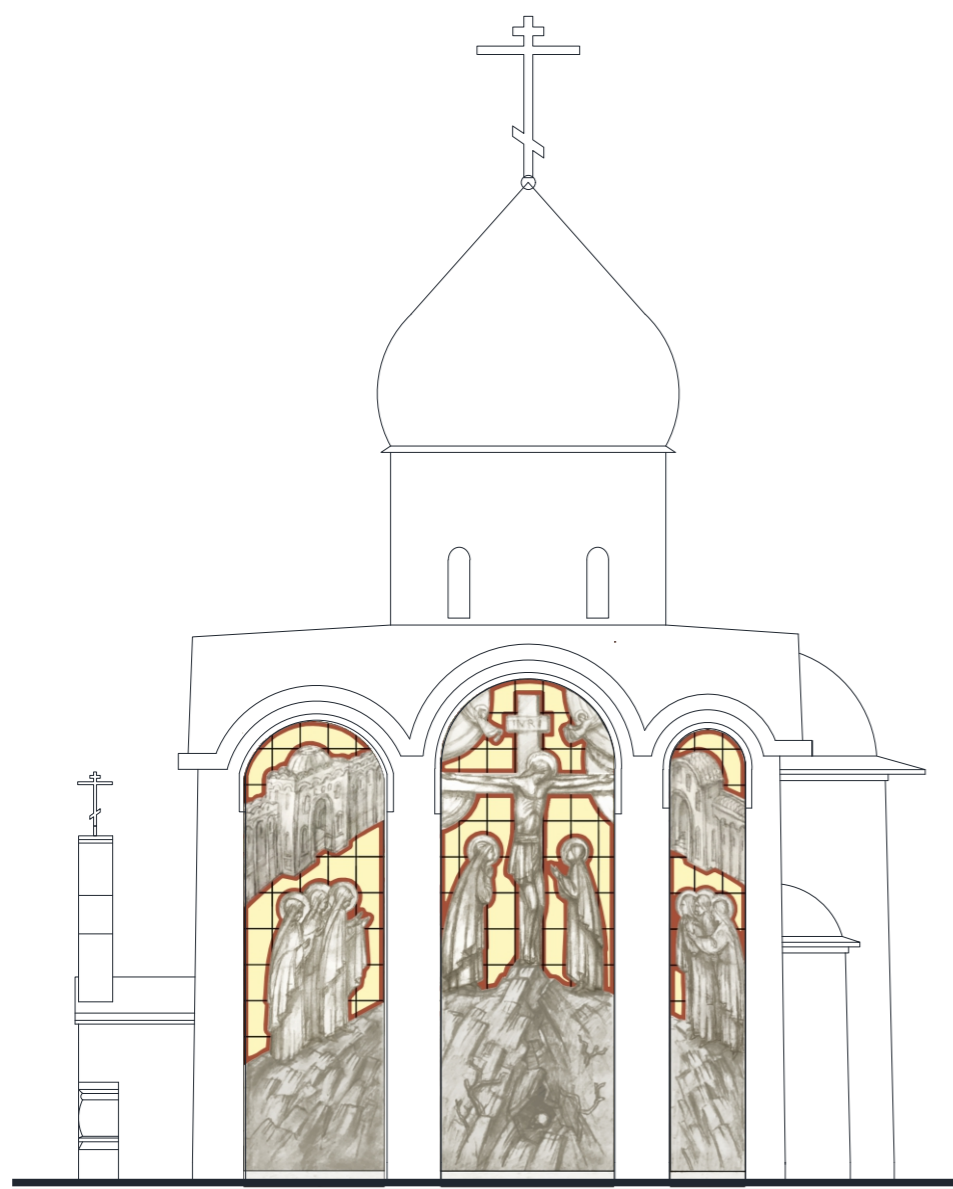
ПЛАН НА ОТМЕТКЕ 3.000мм



ПЛАН НА ОТМЕТКЕ 7.515мм







СЕВЕРНЫЙ ФАСАД

Распятие (в данном случае – Распятие с предстоящими) - ключевое событие Евангельской истории. Также оно непосредственно связано с образом Благоразумного разбойника, которому посвящен храм.



ЗАПАДНЫЙ ФАСАД

Изображение Спаса (в данном случае – Спас на троне) является традиционным сюжетом при оформлении главного входа православного храма. По обе стороны от Спасителя расположены Серафимы: их изображение канонически соответствует указанному сюжету. Изображенный непосредственно вокруг входа Небесный Иерусалим отражает концептуальную идею назначения храма как места, где человек при земной жизни может глубочайшим образом приблизиться к Богу.



ЮЖНЫЙ ФАСАД

Композиция представляет собой изображение встречи Благоразумного разбойника со Спасителем в Раю. Этот сюжет является каноническим контекстом изображения этого Святого, как следует из Св. Писания, первым попавшего в Рай и узревшего божественную сущность Христа.

Ориентировочный сметный расчет-вар 2 с подвалом

Строительство храма Благоразумного Разбойника по адресу: г.Санкт-Петербург, пересечение Витебского и Дунайского пр.

№	Наименование работ и затрат	Ед.изм.	Кол-во	Стоимость материалов и оборудования		Стоимость работ	
				На ед.	Всего	На ед.	Всего
	Проектные работы:						
	Стадия "Проект" - в объеме, достаточном для прохождения экспертизы (по постановлению №87)	объект	1			3300000	3 300 000,00р.
	Стадия "Рабочая документация"-в объеме, достаточном для строительства объекта лицензированной строительной организацией	объект	1			2200000	2 200 000,00р.
1	Организация стройплощадки	объект	1	170000	170 000,00р.	150000	150 000,00р.
3	Заполнение оконных проемов		1	3000000	3 000 000,00р.	1400000	1 400 000,00р.
4	Устройство свайного поля (40 шт d=250 мм L=12м)	п.м.	480	2 600,00р.	1 248 000,00р.	1 850,00р.	888 000,00р.
5	Срубка голов свай	шт	40	400,00р.	16 000,00р.	350,00р.	14 000,00р.
6	Щебеночная подготовка с послойным уплотнением	м3	24	2 100,00р.	50 400,00р.	1 200,00р.	28 800,00р.
7	Песчаная подготовка с послойным уплотнением	м3	16	950,00р.	15 200,00р.	600,00р.	9 600,00р.
8	Подготовка из тощего бетона (В7,5)	м3	16	4 500,00р.	72 000,00р.	1 200,00р.	19 200,00р.
9	Оклеечная гидроизоляция фундаментов (один слой ХПП-3)	м2	260	160,00р.	41 600,00р.	120,00р.	31 200,00р.
10	Утепление фундаментов и подвала (пеноплекс)	м3	8	8 500,00р.	68 000,00р.	1 500,00р.	12 000,00р.
11	Изготовление и монтаж опалубки фундаментов и цокольного этажа (до 0,00)	м2	300	650,00р.	195 000,00р.	650,00р.	195 000,00р.
12	Устройство арматурного каркаса фундаментов и цокольного этажа (до 0,00)	т	25	42 000,00р.	1 050 000,00р.	18 000,00р.	450 000,00р.
13	Бетонирование фундаментов и цокольного этажа (до 0,00)	м3	200	6 500,00р.	1 300 000,00р.	1 200,00р.	240 000,00р.
14	Кладка стен, сводов из кирпича	м3	500	8 000,00р.	4 000 000,00р.	8 000,00р.	4 000 000,00р.
15	Кровельные работы с утеплением, пароизоляцией и пр.	м2	160	6 500,00р.	1 040 000,00р.	3 500,00р.	560 000,00р.
16	Устройство стропильной системы и обрешетки(с крепежом и обработкой древесины)	м3	15	20 000,00р.	300 000,00р.	12 000,00р.	180 000,00р.
17	Монтаж двери	шт	1	30 000,00р.	30 000,00р.	2 500,00р.	2 500,00р.
18	Штукатурка фасадная со шпаклевкой и окраской	м2	800	2 100,00р.	1 680 000,00р.	1 800,00р.	1 440 000,00р.
19	Внутренняя штукатурка, шпаклевка и окраска	м2	700	2 100,00р.	1 470 000,00р.	1 700,00р.	1 190 000,00р.
20	Устройство инженерных сетей	объект	1	1 200 000,00р.	1 200 000,00р.	900 000,00р.	900 000,00р.
21	Устройство парадной лестницы (26 ступеней и площадка)	объект	1	1 200 000,00р.	1 200 000,00р.	800 000,00р.	800 000,00р.
22	Обратная засыпка с уплотнением	м3	3000	450,00р.	1 350 000,00р.	250,00р.	750 000,00р.
23	Устройство парковки	м2	184	1 600,00р.	294 400,00р.	800,00р.	147 200,00р.
24	Устройство покрытия из брусчатки	м2	991	1 400,00р.	1 387 400,00р.	1 100,00р.	1 090 100,00р.
25	Озеленение территории с вертикальной планировкой	м2	1280	400,00р.	512 000,00р.	450,00р.	576 000,00р.
	ИТОГО				21 690 000,00р.		20 573 600,00р.
	Транспортные расходы	%	5		1 084 500,00р.		
	Накладные расходы	%	50				10 286 800,00р.
	Непредвиденные работы и затраты	%	10		2 169 000,00р.		4 114 720,00р.
	ВСЕГО						59 918 620,00р.

Расчет ориентировочный.
Без учета витражей, внутреннего убранства,

росписи внутренних стен